

# GRESERGO

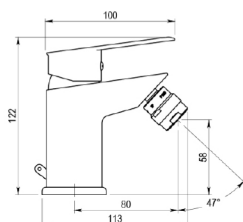
FICHA TÉCNICA

## ALBOS Grifo Bidet

Grifo monomando bidet para instalación en repisa.

### REFERENCIAS

**Ref.: 7127000:** Sin desagüe - Cromo



AENOR

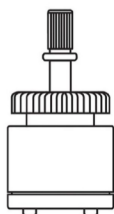


Producto  
Certificado

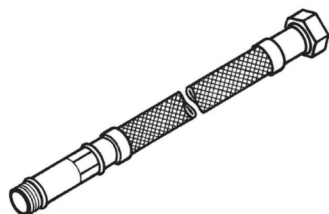
### CARACTERÍSTICAS TÉCNICAS

Temperatura admisible de agua: los materiales que componen las piezas de los grifos pueden soportar una temperatura máxima de 70°C. Grifo fabricado en latón con acabado cromado. Presión mínima de uso: 0,5 bar. Accionamiento mediante maneta. Cuerpo para instalación en un único orificio. Cartucho sellado con discos cerámicos de diámetro 35 mm. Caudal de 12 l/minuto a 3 bar y máxima apertura. Suministrado con latiguillos flexibles de 3/8 y longitud de 35 cm. Salida de agua mediante rótula dirigible. Disponible: Sin desagüe. Certificado por AENOR.

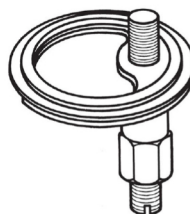
### RECAMBIOS



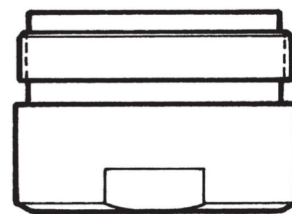
Cartucho Meca-35-77



Latiguillos Flexibles Lati 29



Kit de fijación F-4



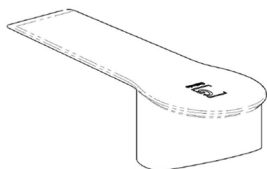
Aireador A-20

Contacta con nosotros en:  
[www.greserg.com](http://www.greserg.com)  
tfn: +34 923 10 34 20  
[tiendaonline@greserg.com](mailto:tiendaonline@greserg.com)

[WWW.GRESERG.COM](http://WWW.GRESERG.COM)

GRESERGO

# GRESERD



ALBOS Maneta Lavabo-Bidet

## NORMATIVA

- Certificado ISO 9001.
- Pruebas dimensionales, estanqueidad e hidráulicas. Cumpliendo con el CTE.
- Resistencia a la niebla salina 200 horas, según norma ISO-9227.
- Tratamiento exterior: Niquelado y cromado conforme a la norma EN-248.
- Materiales: El latón empleado en la fabricación de nuestros grifos cumple las normas EN-12164, EN-12165 y EN-1982.
- Certificado N de AENOR conforme a la norma Europea de grifería sanitaria EN-817.

Contacta con nosotros en:  
[www.greserg.com](http://www.greserg.com)  
tfn: +34 923 10 34 20  
[tiendaonline@greserg.com](mailto:tiendaonline@greserg.com)

[WWW.GRESERG.COM](http://WWW.GRESERG.COM)

GRESERD